

# INFORMATION

## Wohnungswasserzähler: Eine Messkapsel für alle Einbaufälle

### Montage-Beispiele

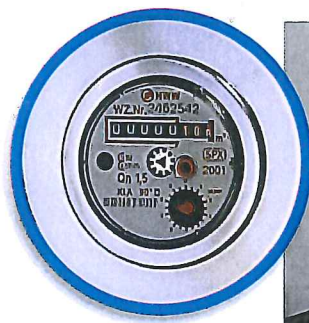
Die Leitungsinstallationen in Altbauten sind in ihrer Ausführung sehr unterschiedlich und bieten keine einheitlichen Voraussetzungen für den Einbau von Wohnungswasserzählern. Dennoch lassen sich drei Einbausituationen erkennen, die eine Standardisierung der Installation zulassen.

Das Zählerangebot der Hamburger Wasserwerke ist auf diese typischen Situationen abgestimmt und bietet entsprechende Problemlösungen. Das Besondere daran: Es wird immer die gleiche Messkapsel eingesetzt, für die jeweiligen Einbausituationen werden nur unterschiedliche Träger verwendet.

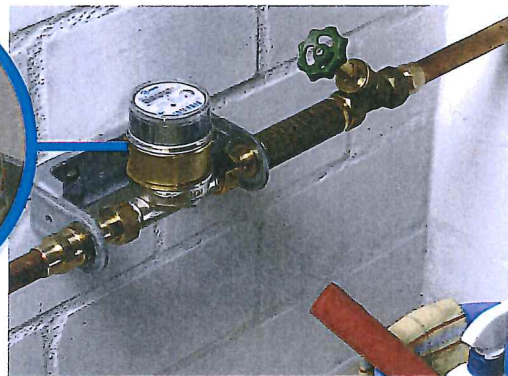
Die drei abgebildeten Einbausituationen zeigen hier beispielhaft Installationen von Wohnungswasserzählern der Hamburger Wasserwerke.

Da die Bedingungen zu unterschiedlich sind, um verbindliche Richtpreise für die jeweiligen Installationsarbeiten zu nennen, sollten Sie sich von Ihrem Installateur ein verbindliches Angebot erstellen lassen!

**Übrigens:** Der Einbau von Wohnungswasserzählern ist eine Modernisierungsmaßnahme, die eine Erhöhung der Miete in Höhe von jährlich 11 % der Investitionskosten zulässt!



Die optimale Lösung, immer im Blick:  
der Einbauzähler unter Putz



Die einfache Lösung: der Aufputzzähler



Die minimale Lösung: der Ventilzähler